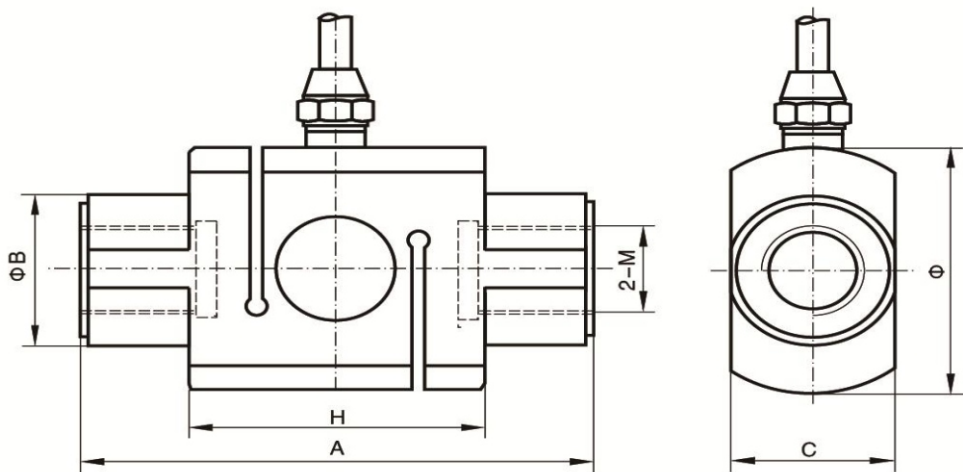


◆柱式S型拉压力传感器 CHLBZ-1

产品特点：高精度、高稳定性、输出对称性好、拉压两用。

适用于：电子皮带秤、料仓秤、配料秤、机电结合称、吊钩秤及其它力值的测量与控制等。



量程		尺寸/mm					
kN	相当于t	A	H	ΦB	Φ	M	C
1~5	0.1~0.5	88	58	28	44	16x1.5	26
7	0.7	88	58	32	44	16x1.5	30
10~50	1~5	120	68	51	63	22	48
70~150	7~15	138	94	65	76	30	62.5
200	20	156	108	68.5	88	36x3	76

技术参数

量程	100、200、500、700 kg ; 1、2、3、5、7、10、15、18、20 T		
灵敏度	2.0±0.1 mv/V	输入阻抗	385±35Ω
综合精度	0.05 %F·S	输出阻抗	350±3Ω
蠕变	±0.05 %F·S/30min	激励电压	5~12 VDC
非线性	±0.05 %F·S	工作温度范围	-20 ~ +70℃
滞后误差	±0.05 %F·S	允许过负荷	120%F·S
重复性误差	±0.05 %F·S	防护等级	IP66
零点温度系数	±0.05 %F·S/10℃	材质	合金钢
绝缘阻抗	≥2000 MΩ	线缆	Φ5×2000mm